

 EN VIVO

 proactiva

Nivel inicial/intermedio

Inspección y Soldadura de Cañerías



Duración 7 semanas



Online en vivo



Certificación

Instructor: Emanuel Montiveros - Inspector de Soldaduras Nivel 2

Qué vas a aprender

Inspección y Soldadura de Cañerías



Estudiarás las normas de diseño ASME B31.3, B31.4 y B31.8, y conocerás los procesos de soldadura más utilizados en la construcción de cañerías, evaluando sus ventajas y desventajas.



Aprenderás sobre los materiales y consumibles de soldadura aplicados a cañerías, con ejercicios prácticos basados en casos reales para reforzar el aprendizaje.



Te capacitarás en la interpretación y manejo de documentación de soldadura según ASME IX y API 1104, fundamentales para garantizar la calidad en las uniones soldadas.



Desarrollarás habilidades en la inspección visual de soldaduras, identificación de defectos y aplicación de ensayos no destructivos, comprendiendo los criterios de aceptación y rechazo según las normativas vigentes.

Beneficios del curso



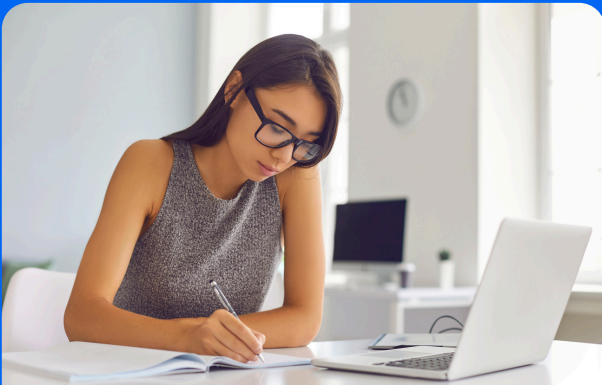
Clases en vivo + acceso extendido

7 semanas de cursada en vivo. Acceso a las grabaciones por 2 meses más una vez finalizado el curso.



Flexibilidad total

Si no podés asistir a una clase no te preocupes! Podés verla cuando quieras en nuestra plataforma.



Material disponible incluido en el valor

Descarga apuntes, bibliografía y recursos adicionales en cualquier momento durante la cursada.



Certificación con reconocimiento internacional

Una vez aprobado el curso descarga tu certificado con código QR y CUII, validando tu formación a nivel global.

Lo que tenés que saber

¿A quién está dirigido?

El curso está dirigido a técnicos, supervisores, inspectores, soldadores y profesionales del área industrial que trabajen o deseen trabajar en proyectos de construcción y mantenimiento de cañerías. También es ideal para quienes buscan una formación técnica en procesos de soldadura e inspección

¿Qué oportunidades laborales abre este curso?

Con este curso podrás aplicar a oportunidades como inspector de soldadura, técnico en soldadura de cañerías, supervisor de montaje de tuberías, asistente de aseguramiento de calidad e inspector de END, en industrias como petróleo y gas, minería, energía, construcción industrial y plantas químicas, donde se requiere personal capacitado en normas ASME y API

¿Necesito conocimientos previos?

No se requieren conocimientos previos. El curso tiene como objetivo introducir al participante en el manejo de documentación de soldaduras aplicadas a tuberías a presión. Está pensado para formar desde cero a técnicos o interesados en el área, brindándoles las herramientas necesarias para desempeñarse en inspección, supervisión y control de calidad en procesos de soldadura. Además contar con acceso a PC, Notebook o celular que soporte la aplicación Zoom.

¿Recibiré un certificado?

Sí, tras aprobar el examen final obtendrás un certificado con QR y CUII, reconocible a nivel internacional avalando tu formación. Agregalo a tu Currículum y presentalo donde sea.

Programa del curso

MODULO 1

Introducción a la soldadura según normas de diseño Asme B31.3 / B31.4 y B31.8.

- Contexto y aplicación de normas de diseño en cañerías.
- Principales diferencias entre B31.3 (procesos industriales), B31.4 (transporte de hidrocarburos líquidos) y B31.8 (gas y combustibles).
- Requisitos básicos para soldadura en sistemas de cañerías.
- Rol de la inspección en el cumplimiento normativo.

MODULO 2

Procesos de Soldadura más utilizados en Construcción de Cañerías.

- Procesos comunes: SMAW, GTAW, GMAW, FCAW.
- Ventajas y limitaciones de cada proceso.
- Selección de procesos según aplicación en campo y taller.
- Ejemplos de uso en proyectos de Oil& Gas.

MODULO 3

Materiales y Consumibles de Soldadura. Variables de soldadura.

- Tipos de aceros y su soldabilidad.
- Electrodo, alambre y fundentes: clasificación y selección adecuada.
- Variables esenciales, no esenciales y suplementarias.
- Ejercitación práctica: análisis de una WPS (Especificación de procedimiento de soldadura).

Programa del curso

MODULO 4

Calificación de Procedimientos y Soldadores según ASME IX

- Introducción al código ASME Sección IX.
- Ensayos requeridos para calificación de procedimiento (PQR).
- Calificación de soldadores y operadores.
- Ejercitación: resolución de casos reales de calificación.

MODULO 5

Calificación de Procedimientos y Soldadores según API 1104

- Aplicación en gasoductos y oleoductos.
- Diferencias clave con ASME IX.
- Ensayos mecánicos requeridos (tracción, plegado, impacto).
- Interpretación de resultados.

MODULO 6

Diseños de Junta e Inspección Visual de Soldaduras

- Tipos de juntas en cañerías: a tope, filete, combinada, etc.
- Preparación y limpieza de bordes.
- Inspección visual: técnicas, instrumentos y parámetros.
- Criterios de aceptación y rechazo.

MODULO 7

Defectología y Ensayos No Destructivos (END)

- END aplicables: radiografía, ultrasonido, partículas magnéticas, líquidos penetrantes.
- Selección de métodos según criticidad.
- Tipos de discontinuidades y defectos más frecuentes.
- Criterios de aceptación y rechazo según normas aplicables.

Beneficios exclusivos para alumnos de Proactiva



Descuento de por vida: Sólo por ser alumno, obtenés a partir de tu segundo curso un **15% de descuento de por vida** en todas nuestras formaciones.



Más descuentos para empleados de empresas aliadas: Si trabajás en una empresa con la que tenemos convenio, accedes a beneficios adicionales.

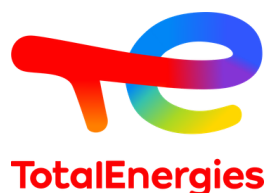


Base de empleo exclusiva: Formá parte de nuestro portal de empleo exclusivo. Las Empresas buscan perfiles como el tuyo y te contactan directamente!



Becas 100% bonificadas: Como alumno, participás de sorteos exclusivos para acceder al curso que elijas y sin costo durante todo el año.

Algunas de las más de 50 Empresas que se capacitan con Proactiva y donde trabajan algunos de nuestros alumnos



Invertí en vos

Construí tu futuro ahora.

Ingresá a nuestra web

