

 EN VIVO



 proactiva

NIVEL INICIAL

Precomisionado, Comisionado y Puesta en Marcha



Duración 8 semanas



Online en vivo



Certificación

Instructor: Paris Miguel – Líder Precomm, Comm & SU

Qué vas a aprender

Precomisionado, Comisionado y PeM



Vas a conocer las fases iniciales de un proyecto, abarcando la ingeniería básica y la gestión de recursos. Vas a entender cuál es el rol fundamental del precomisionado dentro de cada especialidad.



Vas a introducirte en la etapa de construcción y completamiento mecánico (obra civil, montaje, electricidad e instrumentación). Además, vas a ver cómo se documenta y asegura la calidad mediante liberaciones y registros.



Te vas a capacitar en la lectura e interpretación de planos y diversos documentos de ingeniería como diagramas Lay Out, Listado de Cables y Señales, diagramas P&ID y Lay Out de Piping



Finalmente, vas a descubrir cómo es la asistencia al Comisionado y a la Puesta en Marcha (PeM). Verás cómo se realizan pruebas SAT y simulaciones, entendiendo cómo interactúan las cuadrillas en el campo y cómo se maneja la documentación para la entrega final a operaciones.

Beneficios del curso



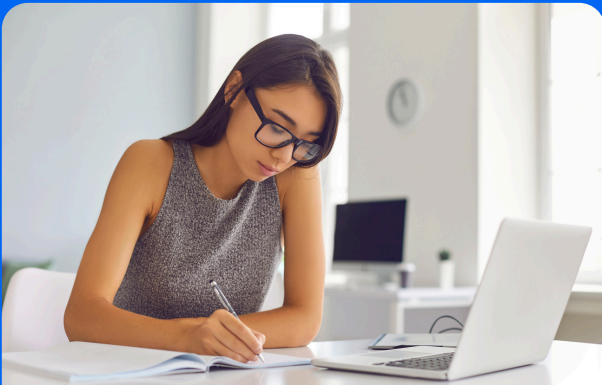
Clases en vivo + acceso extendido

8 encuentros de 1 hora cada uno, distribuidos en 8 semanas de clases + 60 días de acceso posteriores una vez finalizado el curso.



Flexibilidad total

Interactuar con el docente a través de la plataforma



Material disponible incluido

Descarga apuntes, bibliografía y recursos adicionales en cualquier momento durante la cursada.



Certificación con reconocimiento internacional

Una vez aprobado el curso, recibí tu certificado con código QR y CUII, validando tu formación a nivel global.

Lo que tenés que saber

¿A quién está dirigido?

A técnicos, ingenieros, supervisores, operadores y todo personal idóneo y de campo con una mínima experiencia. Esta formación es perfectamente aplicable a todas las Industrias de Procesos.

¿Qué oportunidades laborales abre este curso?

Vas a poder desarrollar funciones de control y supervisión, trabajar en una oficina técnica, y ocupar posiciones en proyectos de la industria que requieran perfiles calificados en Precomm, Comm y Start Up.

¿Necesito conocimientos previos?

Es ideal contar con una mínima experiencia en las áreas de Precomm, Comm y PeM, o ser idóneo en la industria. Aplica perfectamente para quienes no cuentan con experiencia directa pero sí con conocimientos técnicos en el área.

¿Recibiré un certificado?

Sí, al aprobar el examen final recibirás un certificado original con código QR y CUII (Código Único de Identificación Internacional), validando tu formación. Podrás sumarlo a tu CV y destacarte, compartirlo en LinkedIn como una habilidad adquirida y presentarlo en cualquier parte del mundo con respaldo nacional e internacional.

Programa del curso

MODULO 1

Fundamentos y visión de un proyecto, introducción al Precomisionado, Comisionado y Puesta en Marcha (PC&S)

- ¿Qué es un proyecto industrial?
- Etapas de un proyecto
- Ingeniería básica y de detalle, propuestas, contratos y construcción.
- Definición de precomisionado, comisionado y puesta en marcha.
- Roles de cada disciplina y organigrama
- Documentación relevante en PC&S.

MODULO 2

Precomisionado: documentación, sistematización y actividades en campo.

- Definición de completamiento mecánico y turnover.
- Lectura e interpretación de documentos claves en PC&S: P&IDs, PFD, lista de líneas, etc.
- Sistematización de un proyecto: Trabajando con Sistemas y Subsistemas.
- Tareas durante el precomisionado (mec – elec - control).
- Revisión de documentación: procedimiento.

Programa del curso

MODULO 3

Comisionado

- Definición de comisionado.
- Tareas durante el Comisionado (mec – elec - control).
- Gestión de riesgos y protocolos de seguridad.
- Pruebas funcionales, que son?
- Definiciones de interlocks de seguridad, secuencias y sistemas de parada de emergencia.
- Revisión de documentación: Checklist de comisionado.

MODULO 4

Puesta en Marcha y Operación Inicial

- Procedimientos de arranque inicial y secuencia de puesta en marcha.
- Control de parámetros de operación y ajustes en tiempo real.
- Protocolos de seguridad durante el arranque.
- Identificación de anomalías y ajustes operativos.
- Performance test

EXAMEN FINAL

Beneficios exclusivos para alumnos de Proactiva



Descuento de por vida: Por ser alumno de Proactiva, a partir de tu 2do curso tenés un **15% de descuento de por vida** en todas nuestras formaciones.



Más descuentos para empleados de empresas aliadas: Si trabajás en una empresa con la que tenemos convenio, accedes a beneficios adicionales.

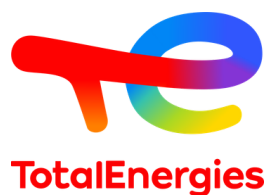


Base de empleo exclusiva: Formá parte de nuestro portal de empleo exclusivo. Las Empresas buscan perfiles como el tuyo y te contactan directamente!



Becas 100% bonificadas: Como alumno, participás de sorteos exclusivos para acceder al curso que elijas y sin costo durante todo el año.

Más de 150 Empresas eligen capacitarse continuamente con Proactiva, y donde gran parte de nuestros alumnos trabajan:



Elegí tu futuro

Nosotros impulsamos tu crecimiento.



Ingresá a nuestra web

