

 EN VIVO

 **proactiva**

NIVEL INTERMEDIO

Precomisionado, Comisionado y Puesta en Marcha



Duración 8 semanas



Online en vivo



Certificación

Instructor: Paris Miguel – Líder Precomm, Comm & SU

¿Qué vas a aprender?

Precomisionado, Comisionado y PeM -
Intermedio



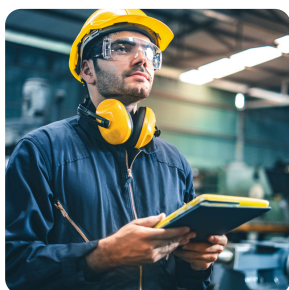
Aprenderás cómo se estructura un proyecto, qué rol cumple cada etapa (Precomisionado, Comisionado y Puesta en Marcha), y cómo se organiza la documentación técnica desde el inicio.



Cómo ejecutar tareas de precomisionado en campo, gestionar punch lists con criterio técnico y liderar el proceso de turnover coordinando disciplinas mecánicas, eléctricas y de control.



A dominar pruebas funcionales, loop checks y validación de lógica de control, interpretando matrices causa-efecto e interlocks de seguridad como lo hace un comisionador con experiencia.



Las claves para llevar una planta del papel a la operación real: arranque seguro, control de parámetros, performance tests y un handover ordenado que cierre el proyecto sin sorpresas.

Beneficios del curso



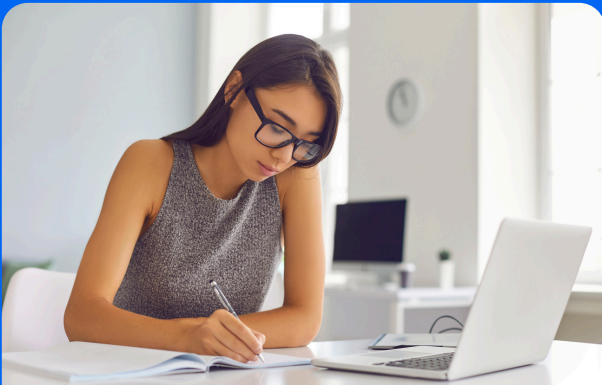
Clases en vivo + acceso extendido

8 encuentros de 1hs cada uno, distribuidos en 8 semanas de cursada en vivo. Acceso a las grabaciones durante 2 meses una vez finalizado el curso.



Flexibilidad total

Si no podés asistir a una clase ¡no te preocupes! Podés verla cuando quieras en nuestra plataforma.



Material disponible incluido en el valor

Descarga apuntes, bibliografía y recursos adicionales en cualquier momento durante la cursada.



Certificación con reconocimiento internacional

Una vez aprobado el curso descarga tu certificado con código QR y CUII, validando tu formación a nivel global.

Lo que tenés que saber

¿A quién está dirigido?

A Técnicos, Ingenieros, Supervisores, Operadores y todo el personal de campo con mínima experiencia. Esta formación es perfectamente aplicable a todas las industrias de procesos (Oil & Gas, minería, energía convencional y renovable, petroquímica y construcción industrial).

¿Qué oportunidades laborales abre este curso?

Podrás desarrollar funciones de Control, Supervisión, Oficina Técnica y cualquier posición en Proyectos donde la Industria requiera perfiles calificados en Precomm, Comm & Start Up: inspector de sistemas, técnico de comisionado, responsable de punch list y cierre documental, soporte en pruebas funcionales y arranque de plantas.

¿Necesito conocimientos previos?

Contar con una mínima experiencia en las áreas de Precomm, Comm & PEM, o ser idóneo en la Industria. Aplica también para quienes no cuentan con experiencia directa pero sí con conocimiento en el área (operación, mantenimiento, montaje, interpretación básica de planos o seguridad industrial). No se requiere titulación avanzada.

¿Recibiré un certificado?

Sí, tras aprobar el examen final obtendrás un certificado con QR y CUII, reconocible a nivel internacional avalando tu formación. Agregalo a tu Currículum y presentalo donde sea.

Programa del curso

MODULO 1

Introducción al Precomisionado, Comisionado y Puesta en Marcha (PC&S)

- Etapas de un proyecto industrial.
- Definición de precomisionado, comisionado y puesta en marcha.
- Introducción a la documentación técnica:
- PFD, P&ID, manuales O&M.
- Roles y responsabilidades en PC&S (interacción entre disciplinas y organigrama).
- Revisión crítica de documentación: consistencia entre ingeniería, operación y mantenimiento.
- Introducción de Normativas y estándares aplicables (API, ASME, ISO, NFPA).
- Introducción a un caso práctico

MODULO 2

Precomisionado.

- Definición de completamiento mecánico y proceso de turnover.
- Sistemas y subsistemas en un proyecto.
- Elaboración de un cronograma (WBS aplicado a PC&S).
- Uso conceptual de herramientas de seguimiento (SW en PC&S).
- Gestión de punchlist y criterios de aceptación para cierre de SS.
- Tareas durante el precomisionado (mec – elec - control).
- Revisión de documentación: procedimientos y checklists.

MODULO 3

Comisionado.

- Definición de comisionado.
- Tareas durante el Comisionado (mec – elec - control).
- Gestión de riesgos y protocolos de seguridad.
- Interacciones entre disciplinas y coordinación de pruebas.

Programa del curso

MODULO 3 - continuación

- Validación de sistemas de control y lógica de operación.
- ¿Pruebas funcionales, que son?
- Loop checks y verificación de instrumentación en campo.
- Definiciones de interlocks de seguridad, secuencias y sistemas de parada de emergencia.
- Matriz causa y efecto.
- .Revisión de documentación:
 - I) Procedimiento de comisionado por SS.
 - II) Checklists de comisionado.
 - III) OTP de una bomba.

MODULO 4

Puesta en Marcha. Operación Inicial

- Procedimientos de arranque inicial y secuencia de puesta en marcha.
- Control de parámetros de operación y ajustes en tiempo real.
- Protocolos de seguridad durante el arranque.
- Identificación de anomalías y ajustes operativos.
- Performance test, test de emisiones.
- Documentación y reporte de resultados de operación inicial.
- Interfaces entre comisionado, operación y mantenimiento (handover y soporte inicial).
- Lecciones aprendidas y mejoras para futuros proyectos.
- Cierre administrativo y reportes finales.
- Análisis de un caso fallido.

Beneficios exclusivos para alumnos de Proactiva



Descuento de por vida: Sólo por ser alumno, obtenés a partir de tu segundo curso un **15% de descuento de por vida** en todas nuestras formaciones.



Más descuentos para empleados de empresas aliadas: Si trabajás en una empresa con la que tenemos convenio, accedes a beneficios adicionales.

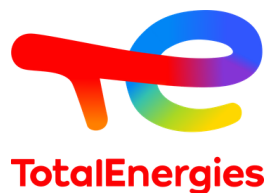


Base de empleo exclusiva: Formá parte de nuestro portal de empleo exclusivo. Las Empresas buscan perfiles como el tuyo y te contactan directamente!



Becas 100% bonificadas: Como alumno, participás de sorteos exclusivos para acceder al curso que elijas y sin costo durante todo el año.

Algunas de las más de 50 Empresas que se capacitan con Proactiva y donde trabajan algunos de nuestros alumnos



Invertí en vos

Construí tu futuro ahora.

Ingresá a nuestra web

